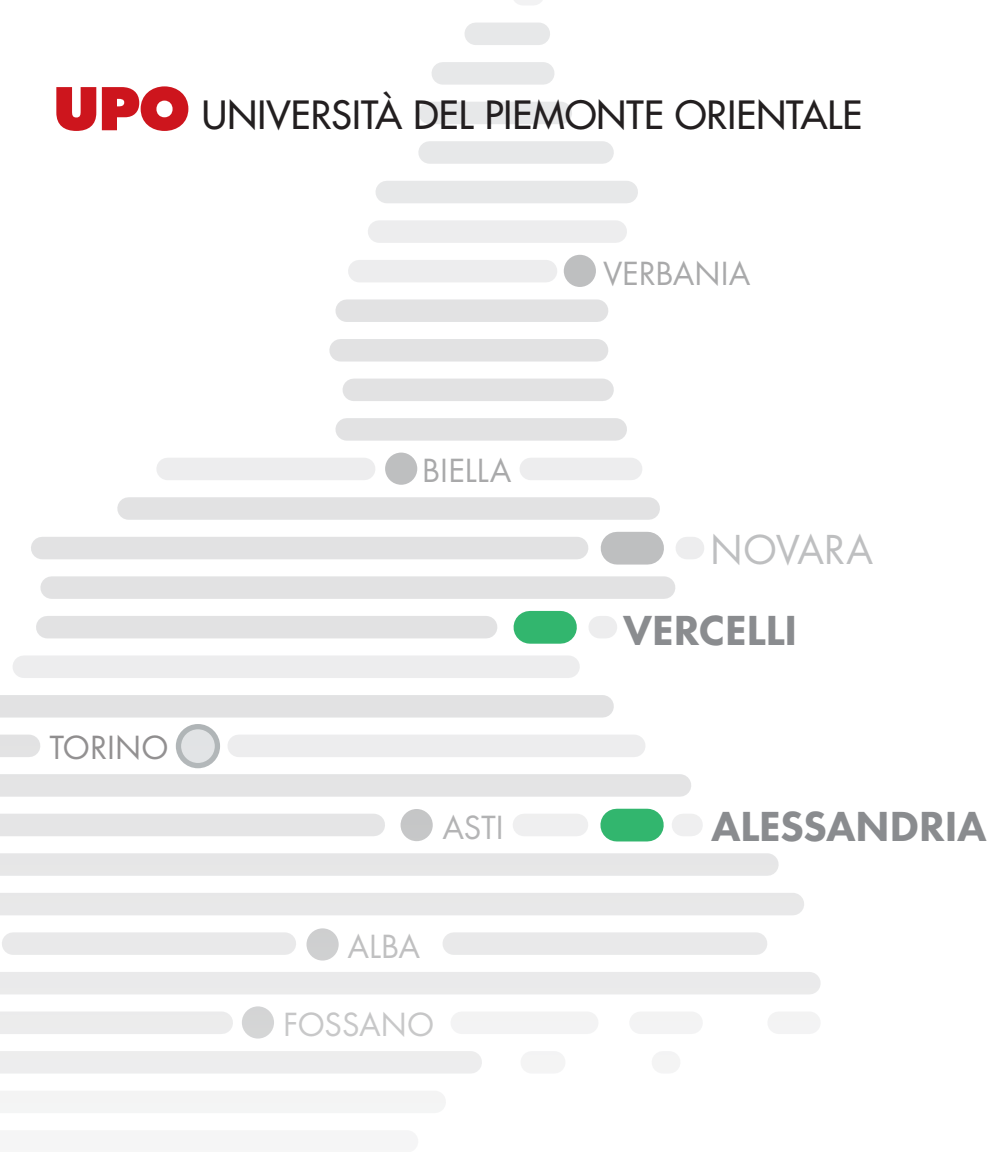


**UPO** UNIVERSITÀ DEL PIEMONTE ORIENTALE



*CORSO DI* **LAUREA MAGISTRALE IN**

**INTELLIGENZA ARTIFICIALE E**

**INNOVAZIONE DIGITALE**

# INTELLIGENZA ARTIFICIALE E INNOVAZIONE DIGITALE

## CORSO DI LAUREA MAGISTRALE

Il corso di laurea magistrale in Intelligenza Artificiale e Innovazione Digitale ti offre un percorso all'avanguardia, che vede coinvolti nell'insegnamento importanti enti e aziende locali, nazionali e internazionali.

Il piano didattico ti propone **differenti curricula: ciascuno forma figure professionali altamente specializzate**, innovative e molto richieste dal mercato del lavoro.

Le ottime prospettive occupazionali per studentesse e studenti con questo bagaglio di conoscenze aprono la strada a carriere brillanti e, in alcuni casi, a ruoli di altissimo profilo.

Le/i docenti del corso di studi sono esperte/i riconosciute/i a livello internazionale nella ricerca nell'ambito dell'IA e delle sue applicazioni. Farai un'esperienza culturale caratterizzata da

- **forte interdisciplinarietà**, che deriva dalla collaborazione di 4 dipartimenti;
- **stretti contatti con aziende**, tra cui importanti multinazionali;
- **alto livello di innovazione**.

Il corso si tiene ad **Alessandria** e **Vercelli**.

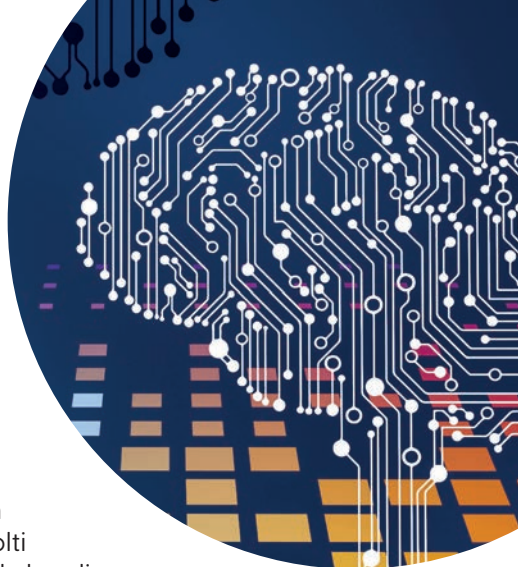




Foto Salvatore Panarello

# IL PIANO DIDATTICO

## Curriculum tecnologico-informatico

PRIMO ANNO	SSD	CFU*
PRIMO SEMESTRE - CORSI EROGATI A VERCELLI		
<b>Intelligenza artificiale e supporto alle decisioni</b>	INF/01	9
<b>Basi di dati per business intelligence</b>	INF/01	9
<i>Scegli un insegnamento tra</i>		
<b>Diritto e società digitale</b>	IUS/09	6
<b>Filosofia della scienza</b>	M-FIL/02	6
<i>Scegli un insegnamento tra</i>		
<b>Sistema impresa</b>	SECS-P/07	6
<b>Statistica computazionale</b>	SECS-S/01	6
SECONDO SEMESTRE- CORSI EROGATI AD ALESSANDRIA		
<b>Rappresentazione della conoscenza e logica computazionale</b>	INF/01	9
<b>Apprendimento automatico e apprendimento profondo</b>	INF/01	9
<b>Sistemi distribuiti e big data</b>	INF/01	12
<b>Totale CFU I anno</b>		<b>60</b>
SECONDO ANNO	SSD	CFU*
<i>Costruisci 24 CFU scegliendo tra questi insegnamenti</i>		
<b>Information retrieval intelligente</b>	INF/01	6
<b>Supporto alla decisione clinica e bioinformatica</b>	INF/01	9
<b>Valutazione delle prestazioni e simulazione</b>	INF/01	9
<b>Calcolabilità e complessità</b>	INF/01	6
<b>Cybersecurity e informatica forense</b>	INF/01	9

Costruisci 12 CFU scegliendo tra questi insegnamenti

<b>Diritto e società digitale</b>	IUS/09	6
<b>Filosofia della scienza</b>	M-FIL/02	6
<b>Sistema impresa</b>	SECS-P/07	6
<b>Statistica computazionale</b>	SECS-S/01	6

Completa il percorso di laurea magistrale con

Tirocinio		3
Ulteriori conoscenze linguistiche		3
Prova finale		18
<b>Totale CFU II anno</b>		<b>60</b>

## Curriculum bio-medicale Polo didattico di Vercelli

PRIMO ANNO	SSD	CFU*
PRIMO SEMESTRE		
<b>Intelligenza artificiale e supporto alle decisioni</b>	INF/01	9
<b>Basi di dati per business intelligence</b>	INF/01	9
Scegli un insegnamento tra		
<b>Diritto e società digitale</b>	IUS/09	6
<b>Filosofia della scienza</b>	M-FIL/02	6
Scegli un insegnamento tra		
<b>Sistema impresa</b>	SECS-P/07	6
<b>Statistica computazionale</b>	SECS-S/01	6
SECONDO SEMESTRE		
<b>Data mining per dati sperimentali</b>	INF/01	9
<b>Fondamenti di sistemi intelligenti</b>	INF/01	9
<b>Architetture computazionali, reti e sicurezza</b>	INF/01	12
<b>Totale CFU I anno</b>		<b>60</b>

SECONDO ANNO	MODULO	SSD	CFU*
<b>Biologia degli ambienti, effetti uomo ambiente</b> (3 moduli)	Applicazioni per la biodiversità	BIO/05	3
	Reti metaboliche	BIO/10	3
	Modelli microbiologici e genetici	BIO/19	3
<b>Metodi biostatistici ed epidemiologici applicati alla clinica e alla sanità pubblica globale</b> (3 moduli)	Biostatistica ed epidemiologia	MED/01	3
	Evidence based medicine e analisi delle decisioni cliniche	MED/42	3
	Scienze omiche molecolari	MED/03	3
<b>Multi-omica applicata e strumentazione biomedicale</b> (4 moduli)	Bioinformatica strutturale e modellistica molecolare	BIO/11	3
	Citomica	MED/04	3
	Radiomica	MED/36	3
	Bioinformatica delle reti neurali	BIO/09	3

*Costruisci 12 CFU scegliendo tra questi insegnamenti*

<b>Diritto e società digitale</b>		IUS/09	6
<b>Filosofia della scienza</b>		M-FIL/02	6
<b>Sistema impresa</b>		SECS-P/07	6
<b>Statistica computazionale</b>		SECS-S/01	6

*Completa il percorso di laurea magistrale con*

Tirocinio			3
Ulteriori conoscenze linguistiche			3
Prova finale			12
<b>Totale CFU II anno</b>			<b>60</b>

## Curriculum economico-aziendale Polo didattico di Vercelli

PRIMO ANNO	SSD	CFU*	
PRIMO SEMESTRE			
<b>Intelligenza artificiale e supporto alle decisioni</b>	INF/01	9	
<b>Basi di dati per business intelligence</b>	INF/01	9	
<i>Scegli un insegnamento tra</i>			
<b>Diritto e società digitale</b>	IUS/09	6	
<b>Filosofia della scienza</b>	M-FIL/02	6	
<i>Scegli un insegnamento tra</i>			
<b>Sistema impresa</b>	SECS-P/07	6	
<b>Statistica computazionale</b>	SECS-S/01	6	
SECONDO SEMESTRE			
<b>Data mining per dati sperimentali</b>	INF/01	9	
<b>Fondamenti di sistemi intelligenti</b>	INF/01	9	
<b>Architetture computazionali, reti e sicurezza</b>	INF/01	12	
<b>Totale CFU I anno</b>		<b>60</b>	
SECONDO ANNO			
SECONDO ANNO	MODULO	SSD	CFU*
<b>Intelligenza artificiale e marketing</b> (2 moduli)	Intelligenza artificiale e marketing modulo 1	SECS-S/01	5
	Intelligenza artificiale e marketing modulo 2	SECS-P/08	5
<b>Intelligenza artificiale e strategia d'impresa</b> (2 moduli)	Intelligenza artificiale e strategia d'impresa modulo 1	SECS-S/06	5
	Intelligenza artificiale e strategia d'impresa modulo 2	SECS-P/07	5

<b>Intelligenza artificiale, fintech e finanza imprenditoriale</b> (2 moduli)	Intelligenza artificiale, fintech e finanza imprenditoriale modulo 1	SECS-S/06	5
	Intelligenza artificiale, fintech e finanza imprenditoriale modulo 2	SECS-P/11	5

*Costruisci 12 CFU scegliendo tra questi insegnamenti*

<b>Diritto e società digitale</b>		IUS/09	6
<b>Filosofia della scienza</b>		M-FIL/02	6
<b>Sistema impresa</b>		SECS-P/07	6
<b>Statistica computazionale</b>		SECS-S/01	6

*Completa il percorso di laurea magistrale con*

Tirocinio			3
Ulteriori conoscenze linguistiche			3
Prova finale			12
<b>Totale CFU II anno</b>			<b>60</b>

## **Curriculum socio-giuridico-politico Polo didattico di Vercelli**

<b>PRIMO ANNO</b>	<b>SSD</b>	<b>CFU*</b>
<b>PRIMO SEMESTRE</b>		
<b>Intelligenza artificiale e supporto alle decisioni</b>	INF/01	9
<b>Basi di dati per business intelligence</b>	INF/01	9

*Scegli un insegnamento tra*

<b>Diritto e società digitale</b>	IUS/09	6
<b>Filosofia della scienza</b>	M-FIL/02	6

*Scegli un insegnamento tra*

<b>Sistema impresa</b>	SECS-P/07	6
<b>Statistica computazionale</b>	SECS-S/01	6



SECONDO SEMESTRE

<b>Data mining per dati sperimentali</b>	INF/01	9
<b>Fondamenti di sistemi intelligenti</b>	INF/01	9
<b>Architetture computazionali, reti e sicurezza</b>	INF/01	12
<b>Totale CFU I anno</b>		<b>60</b>

SECONDO ANNO

SSD

CFU\*

<b>Democrazia digitale</b>	SPS/02	9
<b>Giustizia digitale</b>	IUS/20	9
<b>Sociologia digitale</b>	SPS/07	9

*Costruisci 12 CFU scegliendo tra questi insegnamenti*

<b>Diritto e società digitale</b>	IUS/09	6
<b>Filosofia della scienza</b>	M-FIL/02	6
<b>Sistema impresa</b>	SECS-P/07	6
<b>Statistica computazionale</b>	SECS-S/01	6
<i>Completa il percorso di laurea magistrale con</i>		
Tirocinio		3
Ulteriori conoscenze linguistiche		3
Prova finale		15
<b>Totale CFU II anno</b>		<b>60</b>

\*CFU (Crediti Formativi Universitari)



## ACCESSO

L'ammissione è ad **accesso libero**, con diploma di laurea triennale o diploma equipollente e almeno **12 CFU in ambito informatico** (INF/01, ING-INF/05), **6 CFU in ambito matematico** (MAT/01, MAT/02, MAT/03, MAT/05, SECS-S06) e **6 CFU in ambito statistico** (MAT/06, SECS-S/01).



## SBOCCHI PROFESSIONALI

Gli ambiti di occupazione delle nostre laureate e dei nostri laureati sono innumerevoli e riguardano professioni ricercate e innovative, come

- ▶ analista, progettista, manager di progetto e architetta/o del software, dei dati e della conoscenza per Intelligenza Artificiale e Machine Learning;
- ▶ consulente in ambito metodologico e applicativo per soluzioni di Intelligenza Artificiale e Machine Learning, specializzata/o in ambito Bio-Medicale, Economico-Aziendale, o Socio-Giuridico-Politico;
- ▶ ricercatrice/ricercatore in Intelligenza Artificiale e Machine Learning.

# TUTTA LA NOSTRA OFFERTA FORMATIVA

## ALESSANDRIA

### LAUREE TRIENNALI

Chimica  
Economia aziendale  
Educazione professionale  
Fisioterapia  
Infermieristica  
Informatica  
Scienze biologiche  
Scienze politiche e  
dell'amministrazione

### LAUREE MAGISTRALI A CICLO UNICO

Giurisprudenza  
Medicina e chirurgia

### LAUREE MAGISTRALI

Biologia  
Economia e Management  
Intelligenza artificiale e  
innovazione digitale  
Scienze chimiche

## ASTI

### LAUREE TRIENNALI

Servizio sociale

## NOVARA

### LAUREE TRIENNALI

Biotecnologie  
Economia aziendale  
Fisioterapia (anche ad  
Alessandria e Fossano)  
Igiene dentale  
Infermieristica (anche ad  
Alba, Alessandria, Biella,  
Verbania e Vercelli)  
Promozione e gestione del  
turismo  
Tecniche di laboratorio  
biomedico  
Tecniche di radiologia  
medica per immagini e  
radioterapia

### LAUREE MAGISTRALI A CICLO UNICO

Chimica e tecnologia  
farmaceutiche  
Farmacia  
Giurisprudenza (per  
l'economia e l'impresa)  
Medicina e chirurgia

### LAUREE MAGISTRALI

Amministrazione, professione  
e persone  
Biotecnologie farmaceutiche  
Management e finanza  
Medical Biotechnologies  
(100% in Inglese)  
Scienze infermieristiche e  
ostetriche

## VERCELLI

### LAUREE TRIENNALI

Chimica verde  
Filosofia e comunicazione  
Fisica applicata  
Gestione ambientale e  
sviluppo sostenibile  
Infermieristica  
Informatica  
Lettere  
Lingue straniere moderne  
Scienze biologiche

### LAUREE MAGISTRALI

Biologia  
Disaster and Health Crisis  
Management  
(100% in Inglese)  
Filologia moderna,  
classica e comparata  
Filosofia, politica e studi  
culturali  
Food Health and  
Environment  
(100% in Inglese)  
Intelligenza artificiale e  
innovazione digitale  
Lingue, culture, turismo



### TUTTI I CORSI

Naviga nella sezione Corsi  
del sito [www.uniupo.it](http://www.uniupo.it) e  
scopri tutti i dettagli della  
nostra offerta formativa



Ti servono informazioni?  
Abbiamo creato un servizio  
per rispondere in maniera  
efficace alle tue richieste.



## UPO, la giovane università delle grandi scelte.



### COME CISI IMMATRICOLA?

Naviga nella sezione  
Infostudenti per capire  
tutti i passi necessari per  
accedere ai nostri corsi



### TUTTI I SERVIZI A TUA DISPOSIZIONE

Abbiamo pensato a una  
rosa di servizi fatti su  
misura per migliorare la  
tua esperienza all'UPO