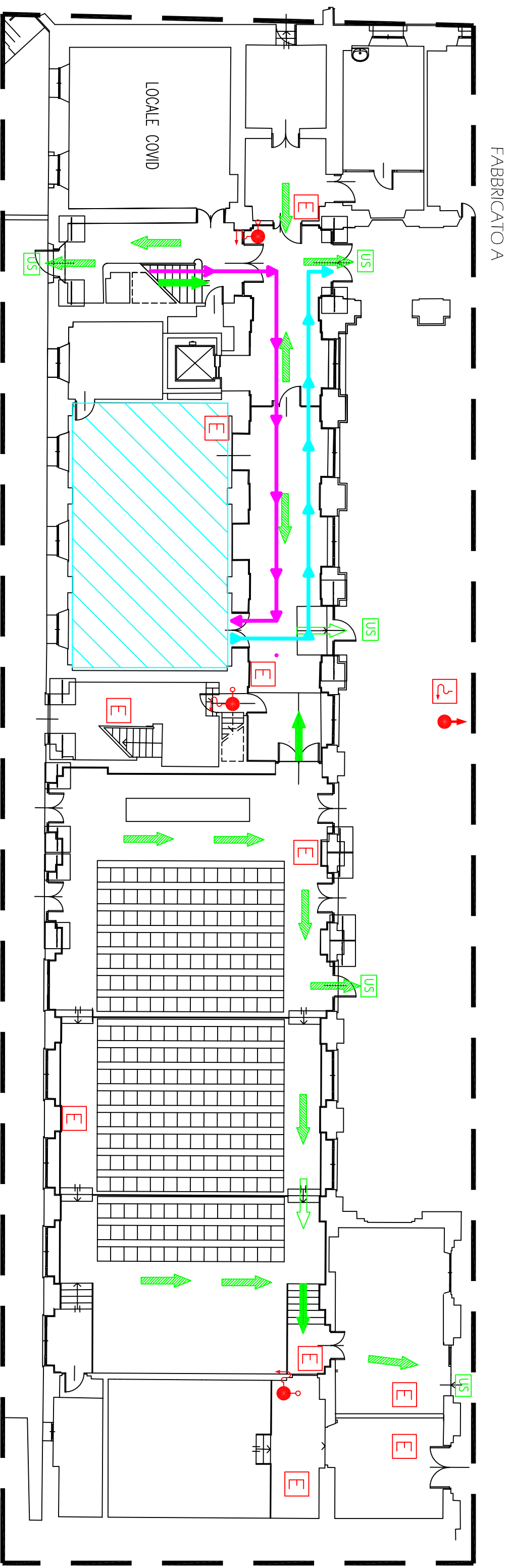


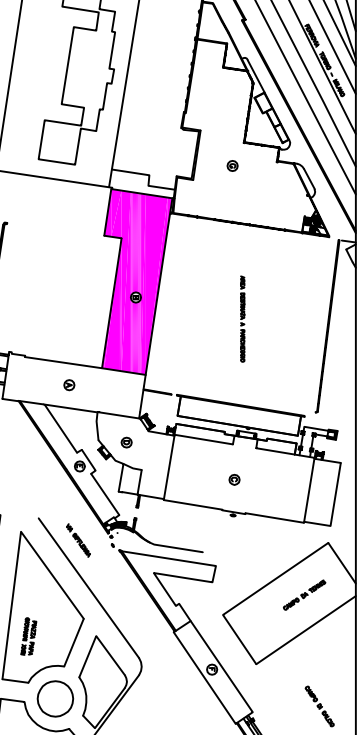
- LEGENDA**
- ESTINTORE PORTATILE A POLVERE
  - IDRANTE A MURO CON TUBAZIONE FLESSIBILE E LANCIA
  - PUNTO MANUALE DI SEGNALAZIONE INCENDI
  - RILEVATORE DI FUMO OTTICO
  - RILEVATORE GAS
  - QUADRO ELETTRICO
  - USCITA DI SICUREZZA CON PORTA DOTATA DI MANIGLIONI ANTIPANICO
  - VERSO L'ALTO
  - VERSO IL BASSO
  - ORIZZONTALE
  - PRONTO SOCCORSO
  - IDRANTE SOPRASUOLO
  - VOI SIETE QUI

- PERCORSO INGRESSO
- PERCORSO USCITA
- AREA CONCORSALE

- NORME DI COMPORTAMENTO IN CASO DI EMERGENZA**
- MANTENERE LA CALMA
  - INTERROMPERE QUALSIASI ATTIVITA'
  - ABBANDONARE GLI EFFETTI PERSONALI E L'EQUIPAGGIAMENTO UTILIZZATO
  - AIUTARE LE PERSONE NON AUTOSUFFICIENTI
  - IN CASO D'INCENDIO FUORI DELLA VS. STANZA, CHIUDERE LA PORTA, TAPPARE LE FESSURE, APRIRE LA FINESTRA, SEGNALARE LA PROPRIA PRESENZA
  - IN CASO D'INCENDIO NELLA VS. STANZA, CHIUDERE LE FINESTRE, ABBANDONARE LA STANZA, CHIUDERE LA PORTA, AVVERTIRE LA SQUADRA D'EMERGENZA
  - USARE I PRESIDI ANTINCENDIO (ESTINTORI ED IDRANTI) INDICATI DALLA SEGNALETICA IN COLORE ROSSO SOLO IN FASE INIZIALE D'INCENDIO E SOLO SE SI RITENE DI POTERLO FARE IN SICUREZZA
  - SEGUIRE LE VIE DI FUGA INDICATE NELLE APOSTITE PIANTE E LA SEGNALETICA DI COLORE VERDE
  - NON USARE/NON FAR USARE L'ASCENSORE
  - RAGGIUNGERE IL PUNTO DI RACCOLTA SEGNATO NELLE PIANTE DEL PIANO D'EMERGENZA



CODIFICA DEI FABBRICATI



UNIVERSITA' PIEMONTE ORIENTALE  
POLO FORMATIVO SAN GIUSEPPE

AGGIORNAMENTO:

PIANO TERRA - FABBRICATO B

Disegno NON in scala